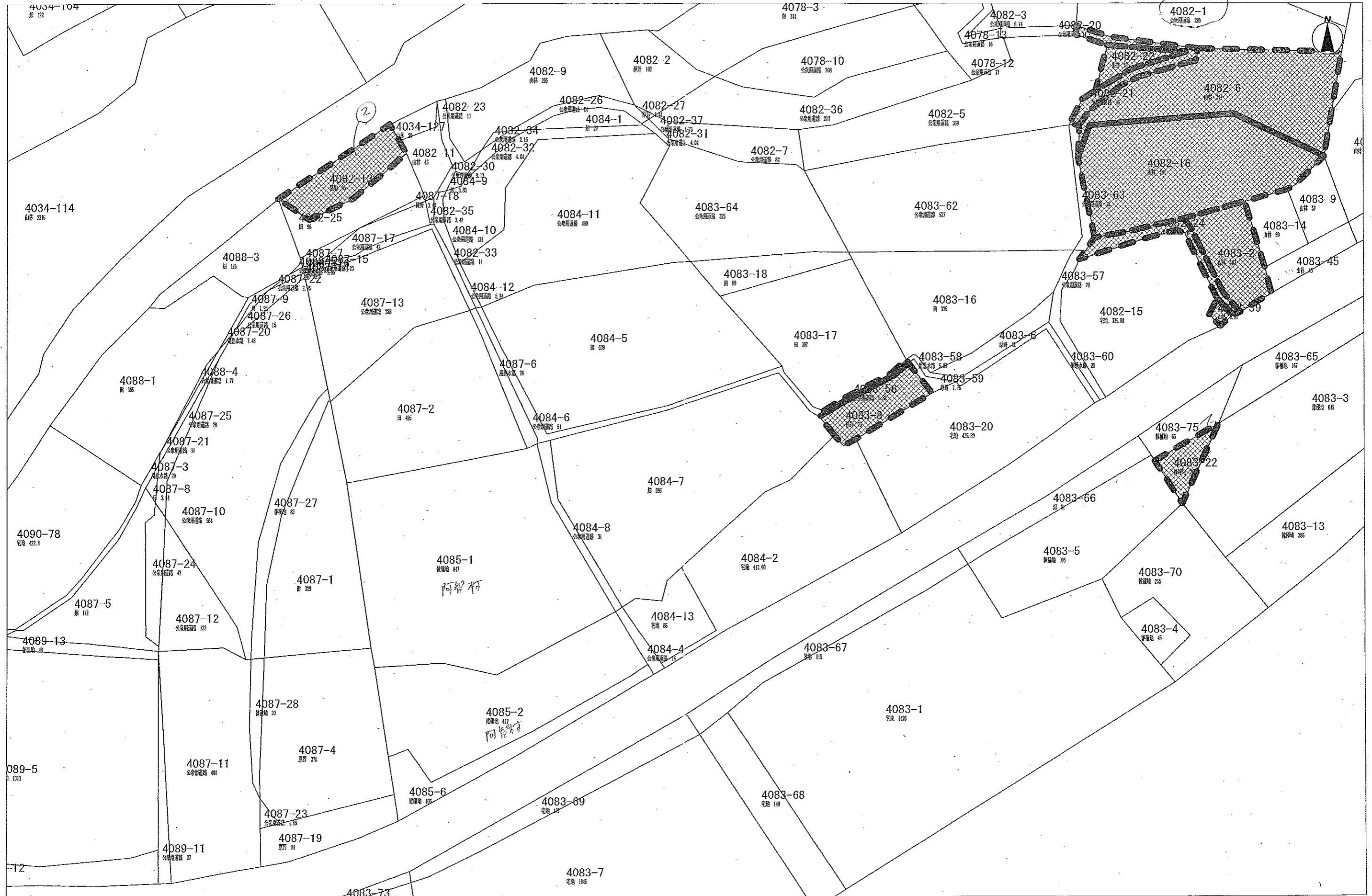


1	表題部	下伊那郡阿智村智里			
		4082番22	山林	32	4082番6から分筆 国土調査による成果 〔昭和56年11月2日〕
	権利部 所有権	下伊那郡阿智村智里3643番地のイ 熊谷章文			令和2年7月31日 第8136号
2	表題部	下伊那郡阿智村智里			
		4082番6	山林	66	
				314	年月日不詳一部地目変更 ③4082番6、同番21、同番22に 分筆 国土調査による成果 〔昭和56年11月2日〕
権利部 所有権	下伊那郡阿智村智里3643番地のイ 熊谷章文			令和2年7月31日 第8136号	
3	表題部	下伊那郡阿智村智里			
		4082番16	田	330	
			山林	401	②年月日不詳地目変更 ③4082番16、4082番24に分 筆 国土調査による成果 〔昭和56年11月2日〕
権利部 所有権	下伊那郡阿智村智里3643番地のイ 熊谷章文			令和2年7月31日 第8136号	
4	表題部	下伊那郡阿智村智里			
		4070番28	山林	253	4070番1から分筆 〔平成7年7月18日〕
			公衆用道路		②平成8年4月24日地目変更 〔平成8年7月2日〕
権利部 所有権	下伊那郡阿智村			平成7年9月1日 第13838号	

1	表題部	下伊那郡阿智村智里			
		4082番1	原野	46	
				280	③錯誤 国土調査による成果 〔昭和56年11月2日〕
			公衆用道路		②平成8年4月24日地目変更 〔平成8年6月18日〕
権利部 所有権	下伊那郡阿智村			平成7年9月21日 第15106号	
2	表題部	下伊那郡阿智村智里			
		4082番5	山林	66	
				369	年月日不詳一部地目変更 ③4082番5、4082番20に分筆 国土調査による成果 〔昭和56年11月2日〕
			公衆用道路		②平成8年4月24日地目変更 〔平成8年6月18日〕
権利部 所有権	下伊那郡阿智村			平成7年9月1日 第13840号	
3	表題部	下伊那郡阿智村智里			
		4083番62	田	527	4083番16から分筆 〔平成7年7月14日〕
			公衆用道路		②平成8年4月24日地目変更 〔平成8年6月24日〕
	権利部 所有権	下伊那郡阿智村			平成7年9月1日 第13836号
4	表題部	下伊那郡阿智村智里			
		4082番21	公衆用道路	46	4082番6から分筆 国土調査による成果 〔昭和56年11月2日〕
	権利部 所有権	下伊那郡阿智村智里277番地 渋谷竹治郎			昭和29年12月24日 第1918号



縮尺 1/500

